

Рыбинский район

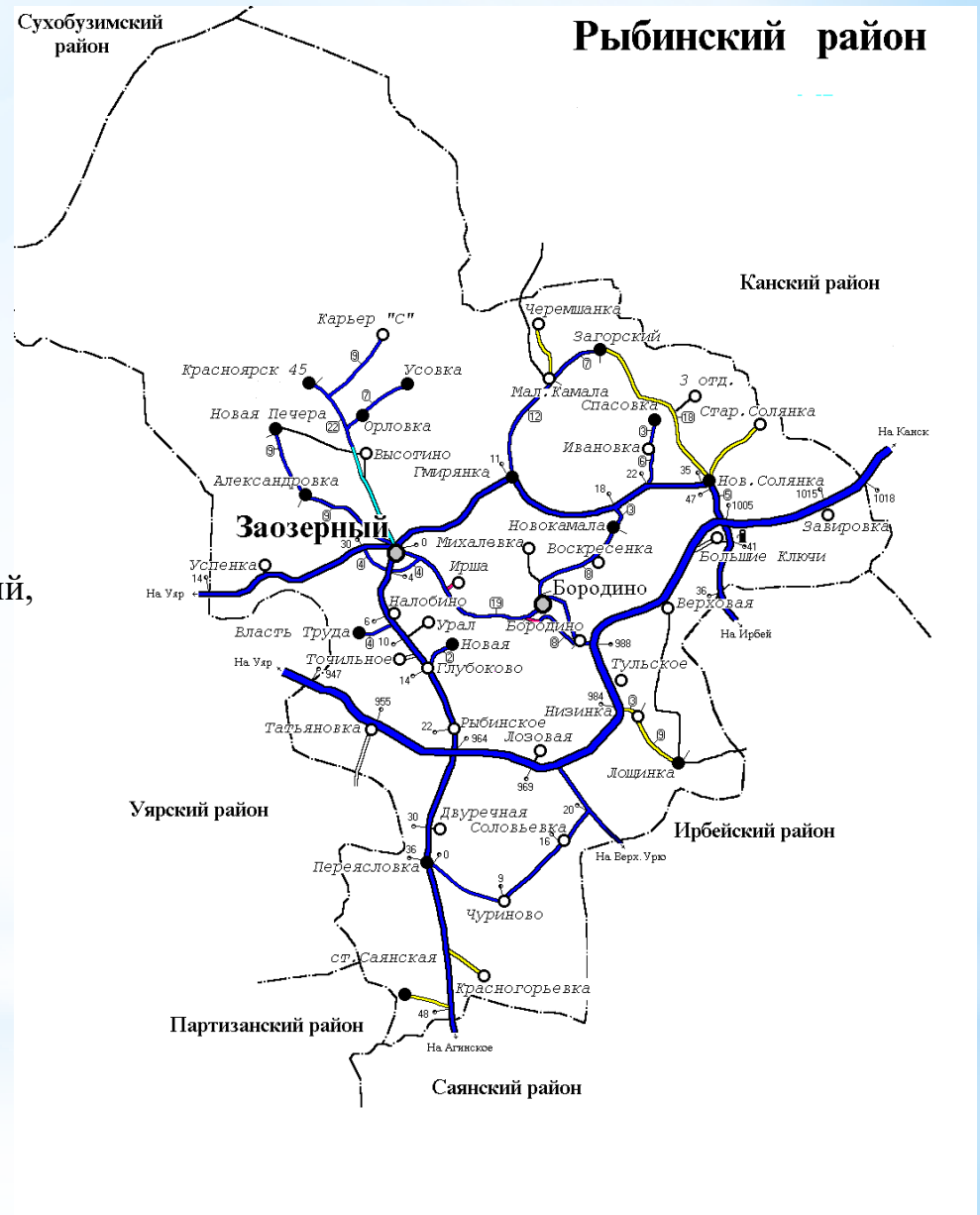


Первым на территории Рыбинского района возникло село с постройки ямщицкой станции в 1734 году.

Первые переселенцы села – ссыльные крепостные крестьяне.



Рыбинский район граничит:
на севере с Сухобузимским и
Канским районами,
на юге — с Партизанским и
Саянским районами,
на западе — с Уярским районом,
на юго-востоке — с Ирбейским районом.
Площадь района составляет 3 651 кв. км.
Районным центром является город Заозерный,
находящийся в 130 км к востоку
от краевой столицы, города Красноярск.
Население района: 31 259 человек.



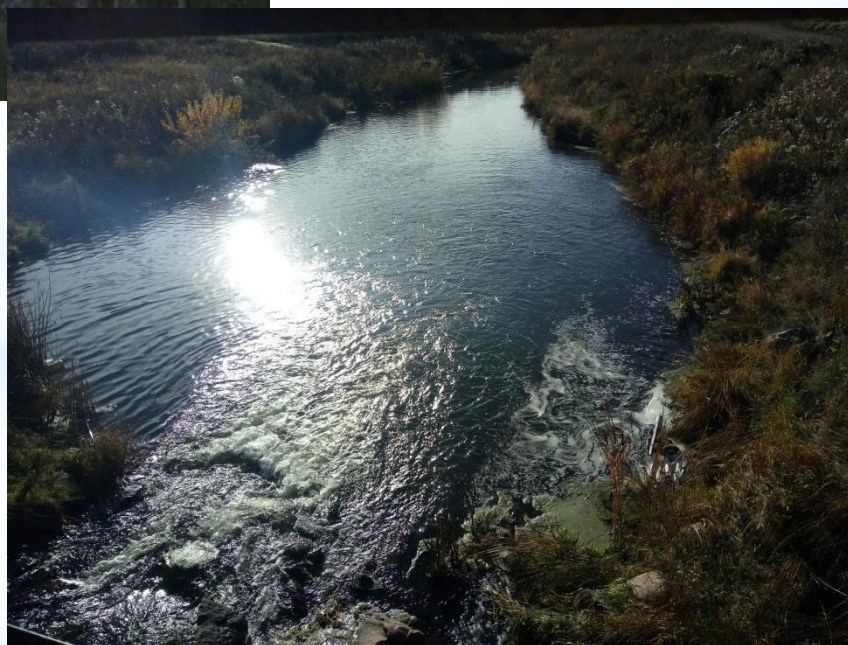
Река Кан



Река Рыбная



Река Барга



Памятники природы – уникальные, невозполнимые, ценные в экологическом, научном, культурном и эстетическом отношении природные комплексы, а также объекты естественного и искусственного происхождения.



Гмирянский бор — это участок соснового леса площадью почти в 200га, находящийся под охраной с 21 сентября 1981 года.

Рыбинский сосновый бор

в 1984 году присвоено имя

«Памятник природы»



Памятник археологии-стоянка Казачка

Стоянка расположена на восточной окраине деревни Усть-Казачка, в устье правого притока реки Кан, горной речки Казачка



В 1973 году на реке Кан в районе деревни Казачка археологами Иркутского государственного университета были начаты раскопки, которые периодически продолжались до 1984 года. При прокладке разведочного шурфа было обнаружено 12 культурных горизонтов эпохи мезолита.



База отдыха «Снегири»



Социально-оздоровительный центр "Жарки"



В Рыбинском районе наиболее Распространенным является водный туризм. Сплавы по рекам Кан и Рыбная имеют категории сложности сплава – I,II,III,IV.

Наиболее популярен у опытных туристов-водников сплав «Рыбная - Кан»



Предложения по развитию туризма в Рыбинском районе:

1. Развивать туристско-экскурсионную деятельность.
2. Развивать сферу проката.
3. Развитие интернет-портала об активном отдыхе в Рыбинском районе.

